

Protocol gebruik sporthal Corlaer Optisport Nijkerk

Inleiding

Per 31 augustus zal sporthal Corlaer worden opengesteld aan de gebruikers.

Dit voor het gebruik van de sporthal, kleedkamers, douches en toiletten. Om er voor te zorgen dat dit gebruik in goede banen wordt geleid is dit protocol opgesteld.

Alle gebruikers, en coronaverantwoordelijke, dienen de inhoud van dit protocol te kennen en hier naar te handelen. Dit houdt in dat er niet kan worden afgeweken van de inhoud van dit protocol. Gebruikers krijgen alleen toestemming tot de accommodatie wanneer zij een ingevulde en ondertekende versie van dit protocol hebben aangeleverd aan Optisport Nijkerk.

Inhoud

Protocol gebruik sporthal Corlaer Optisport Nijkerk	1
Inleiding	1
Algemeen.....	3
1. Gebruik	3
2. Lucht verversing	4
3. Kleedkamers, douches en toiletten	4
4. Beschermingsmiddelen	4
5. Leveranciers	4
Bijlage 1. Corona voorzorgsmaatregelen	5
Bijlage 2. Plattegrond Basisindeling Sporthal Corlaer	6
Bijlage 3. Poster Gezondheidscheck	7

Algemeen

Van belang is dat er voor alle aanwezige een veilige omgeving wordt gecreëerd. Hiervoor zijn, naast de standaard huisregels, nog extra 'corona voorzorgsmaatregelen'. Deze extra maatregelen zijn samengevat op een poster. *Zie bijlage 1 corona voorzorgsmaatregelen*. Deze poster hangt bij binnenkomst van de accommodatie.

In de accommodatie is voldoende ruimte om de veiligheid te kunnen waarborgen.

Dit wordt gerealiseerd door:

- Alle richtlijnen van het RIVM te hanteren.
- Toegang wordt alleen verleend aan gebruikers met een getekende versie van de gebruikersovereenkomst en aanvullend protocol.

Als uitgangspunt voor de accommodatie is een basisindeling ontworpen. *Zie bijlage 2 plattegrond basisindeling* sporthal Corlaer.

1. Gebruik

Het gebruik van Sporthal Corlaer is alleen voor de gebruiker, de daarbij behorende leden en mogelijke toeschouwers. De gebruiker dient per gebruik een coronaverantwoordelijke aan te stellen. Deze persoon dient duidelijk herkenbaar te zijn en is verantwoordelijk voor het veilig gebruik van de accommodatie. Optisport gaat er hierbij vanuit dat de kaderleden, zoals in de gebruikersovereenkomst is gecommuniceerd ook de coronaverantwoordelijke is. Wijkt dit af dient dit door de gebruiker bij Optisport Nijkerk gemeld te worden.

Daarnaast dienen de volgende punten te worden nageleefd:

1. De gebruiker zorgt ervoor dat de sporters de benodigde 1,5 meter ruimte kunnen houden, ook buiten de accommodatie.

- Personen van 18 jaar of ouder dienen tot iedereen behalve tot kinderen t/m 12 jaar een afstand bewaren van minimaal 1,5 m en er mag niemand dichterbij deze persoon in de buurt komen behalve kinderen t/m 12 jaar.
- Personen ouder dan 12 en jonger dan 18 jaar, hoeven geen afstand te houden tot iedereen jonger dan 18 jaar, maar wel minstens 1,5 m tot personen van 18 jaar en ouder. Personen van 18 jaar of ouder mogen ook niet dichterbij deze persoon in de buurt komen.
- Personen jonger dan 13 jaar hoeven tot niemand afstand te houden.

De 1,5 meter afstand tijdens het sporten, dient waar mogelijk in acht genomen te worden, maar als dat een normale sportbeoefening in de weg staat, mag 1,5 meter afstand tijdelijk losgelaten worden.

2. De gebruiker is verplicht om, bij activiteiten waar toeschouwers worden verwacht, de volgende maatregelen te nemen.

- Alle toeschouwers dienen naar vaste zit of staan plaats te worden gewezen.
- Tot 100 toeschouwers zijn geen aanvullende maatregelen nodig.
- Bij meer dan 100 toeschouwers dient de gebruiker de toeschouwers vooraf te laten reserveren. De gebruiker dient de reserveringslijsten 4 weken te bewaren. Dit met mogelijk bron en contact onderzoek vanuit de GGD. Daarnaast dient er een gezondheidscheck plaats te vinden. Dit kan doormiddel van enkele vragen te stellen die staan beschreven in de poster in *Bijlage 3. Poster Gezondheidscheck*. Deze poster hangt bij binnenkomst van de accommodatie.

3. De gebruiker dient er voor zorg te dragen dat er niet wordt gezongen, geschreeuwd in de accommodatie.

4. De gebruiker informeert de leden bij binnenkomst over de hygiëneregels in de accommodatie via de poster: *Bijlage 1. Corona voorzorgsmaatregelen*

2. Lucht verversing

Goed ventileren is van belang.

In deze accommodatie is een luchtbehandelingsinstallatie aanwezig dit voldoet aan de huidige regels voor luchtverversing uit het bouwbesluit. U hoeft dus geen aanvullende maatregelen te nemen met betrekking tot de luchtverversing.

3. Kleedkamers, douches en toiletten

In de accommodatie zijn alle kleedkamers, douches en toiletten beschikbaar voor gebruik. Echter dient de gebruiker de volgende punten in acht te nemen:

- De afstandsmaatregelen zoals benoemd in alinea 'gebruikers punt 1 dienen te alle tijden te worden nageleefd.
- Voor en na gebruik van het toilet dient deze door de desbetreffende persoon te worden schoongemaakt.
- Bij voorkeur thuis douchen.
- Neem uw afval mee naar huis.

4. Beschermingsmiddelen

Als gebruiker bent u verantwoordelijk voor het beschikbaar stellen en controleren op het gebruik van handdesinfectie. I.v.m. de bijtende werking van het desinfectiemiddel in de sportvloer dient u er voor zorg te dragen dat de handen buiten de accommodatie worden gedesinfecteerd. Het is daarnaast van belang dat er zo min mogelijk contact is met oppervlaktes/ materialen of in het uiterste geval andere personen. Vanzelfsprekend is het gebruik van de benodigde sportmaterialen toegestaan. Deze hoeven door de gebruiker niet aanvullend te worden gedesinfecteerd. Wat betreft het schoonmaakprotocol worden door Optisport de standaard schoonmaakprotocollen gehanteerd. Extra reiniging vindt waar nodig plaats door Optisport.

5. Leveranciers

Alle leveranciers dienen zich minimaal 30 minuten voor aankomst telefonisch aan te kondigen. Wanneer er buiten afgesproken tijden leveranciers zich melden bij Optisport is het aan de Accommodatiemanager of teamleider facilitair om te bepalen of dit op een veilige wijze kan worden uitgevoerd. Zo niet zal er geen toegang worden verleend aan de leverancier.

Voor gelezen en akkoord van dit protocol.

Naam vereniging:

Naam en handtekening:

Tekenbevoegde voor gebruiker:

Wanneer, na ondertekening van dit protocol, blijkt dat de gebruiker, de leden of toeschouwers zich, na herhaaldelijke waarschuwingen, niet houden aan de inhoud van dit protocol behoudt Optisport Nijkerk zich het recht om de gebruiker de toegang te ontfeggen. Elke boete die wordt gegeven door controleurs/handhavers op basis van het niet opvolgen van dit protocol zal direct worden doorbelast aan de gebruiker.

VOORZORGSMaatregelen

Coronavirus



Blijf thuis als je verkouden of griepig bent



10 minuten voor aanvang naar binnen



Houd 1,5 meter afstand



Volg de verplichte looproute



Desinfecteer je handen bij binnenkomst



Volg instructies op van onze medewerker(s)



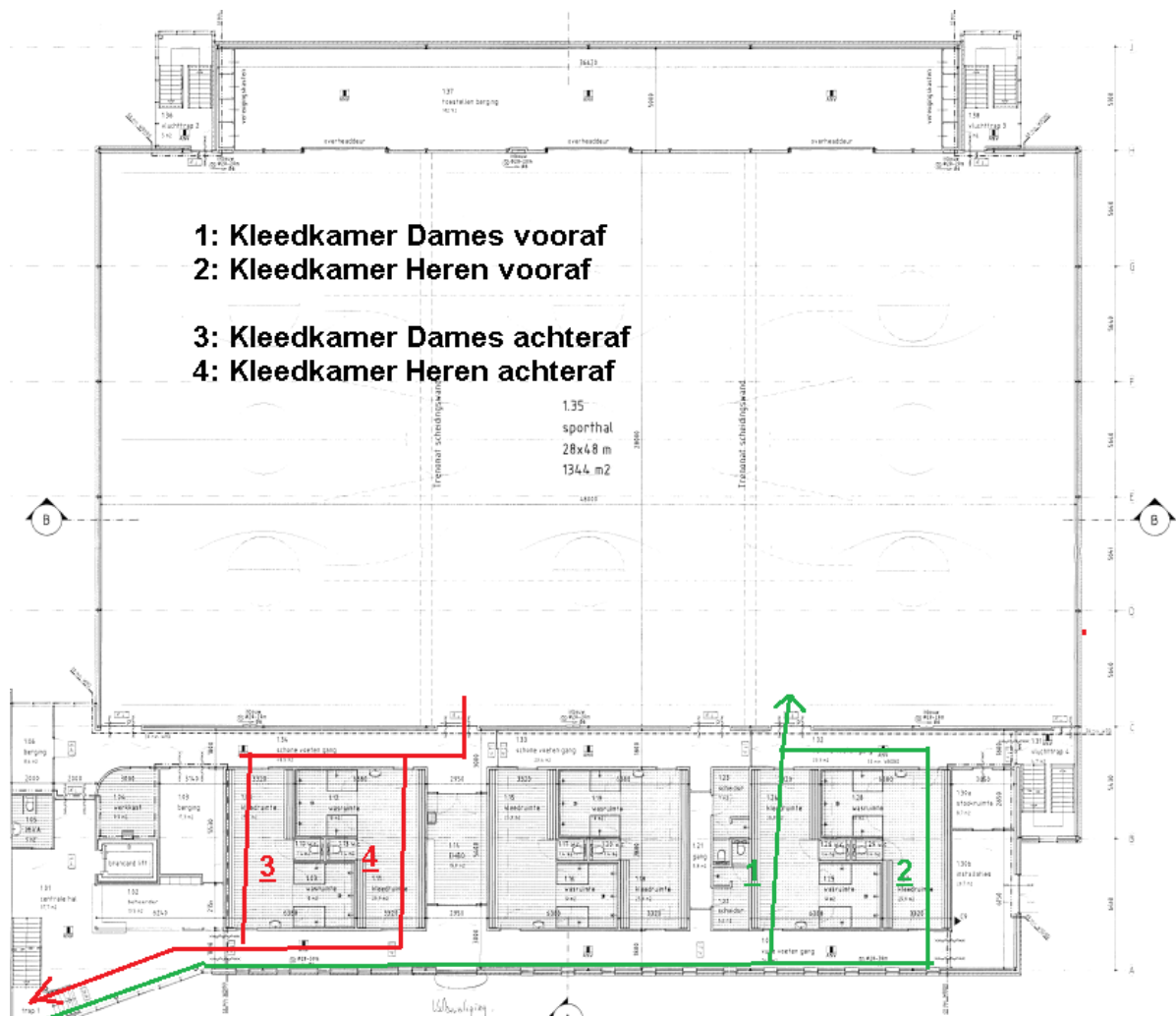
Neem je afval mee naar huis



Stop 5 minuten voor het einde

Bedankt!

Bijlage 2. Plattegrond Basisindeling sporthal Corlaer



Legenda:

Wanneer er meerdere groepen (van 12 jaar of ouder) van de zelfde gebruiker achter elkaar gebruik maken van de accommodatie dient een looproute gehanteerd te worden. Daarnaast dienen de leden hun tas dan mee te nemen in de sporthal zodat die niet meer terug hoeven in de kleedkamer.

Groene pijl: bij binnenkomst dient de gebruiker de kleedkamers te gebruiken als inlooproute.

Rode pijl: bij vertrek dient de gebruiker de deur tussen de gymzaal en hal te gebruiken als uitlooproute.

Bijlage 3. Poster Gezondheidscheck

FIJN DAT JE KOMT SPORTEN!

Beantwoord bij binnenkomst de volgende vragen:

Had je een of meerdere van deze klachten in de afgelopen 24 uur?



Hoesten en/of
verkoudheidsklachten



Verhoging
of koorts



Benaauwdheid



Reuk of
smaakverlies



Heb je op dit moment een huisgenoot met koorts
en/of benaauwdheidsklachten?



Heb je het nieuwe coronavirus gehad en is dit de
afgelopen 7 dagen vastgesteld (in een lab)?



Heb je een huisgenoot of gezinslid met het nieuwe
coronavirus en heb je in de afgelopen 14 dagen contact
met hem/haar gehad terwijl hij/zij nog klachten had?



Ben je in quarantaine omdat je direct contact hebt gehad
met iemand waarbij het coronavirus is vastgesteld?

Je antwoord wordt niet geregistreerd, conform de AVG-richtlijnen.
Bij bevestigende antwoorden kan er geen toegang tot de accommodatie worden verleend.

Bedankt!